



EXPLOSIONADO RECAMBIOS
CALDERA MURAL A GAS

Modelo

GENUS 23 MFFI

GENUS 27 MFFI

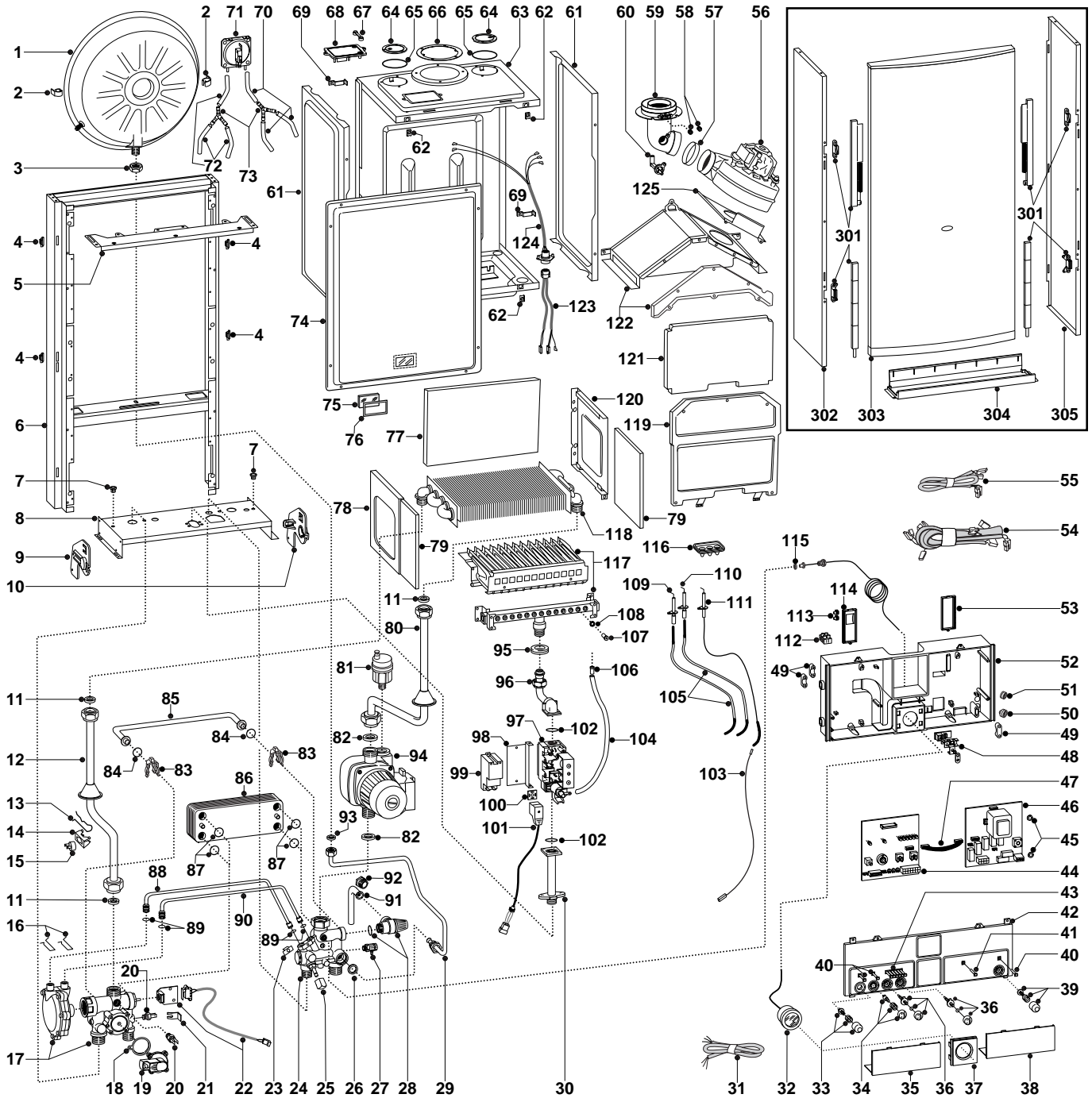
GENUS 23 RFFI

GENUS 27 RFFI

Edición 2 fechada 15 Diciembre 1999

Revisión 1 fechada 25 Agosto 2000





MODELO CALDERA	ALIMENTACION A GAS	VALIDEZ REGISTRO	REF.
GENUS 23 MFFI	METANO	9933000897	A
GENUS 23 MFFI	GLP	9934001354	B
GENUS 27 MFFI	METANO	9930800214	C
GENUS 27 MFFI	GLP	9930800215	D
GENUS 23 RFFI	METANO	9931500018	E
GENUS 23 RFFI	GLP	9931500126	F
GENUS 27 RFFI	METANO	9930700051	G
GENUS 27 RFFI	GLP	9928500101	H

ER2000210010102014

POS.	CODIGO	DESCRIPCION	REF.	NOTA
1	573294	Vaso de expansión		
2	999679	Soporte vaso de expansión		21
3	573244	Contratuercas 3/8"		
4	574302	Gancho carcasa		
5	572984	Abrazadera sostén carcasa		
6	-----	Bastidor		11
7	570772	Pasacable		
8	-----	Soporte grupo hidráulico		11
9	998042	Abrazadera soporte grupo hidráulico izqda		
10	998041	Abrazadera soporte grupo hidráulico dcha		
11	573520	Junta 3/4"		
12	997199	Tubo intercambiador/grupo 3 vías	ABEF	
12	997200	Tubo intercambiador/grupo 3 vías	CDGH	
13	998043	Muelle termostato		
14	997224	Muelle fijación termostato de contacto		
15	997206	Termostato de contacto 103°C		
16	573809	Muelle tubos Venturi agua	ABCD	
17	573293	Grupo envío 3 vías	EFGH	
17	998069	Grupo envío 3 vías para válvula presostática	ABCD	
18	571547	Membrana presostato diferencial bomba circuladora		
19	998099	Presostato bomba circuladora		
20	569236	Sonda de temperatura		
21	573824	Clips de sujeción		
22	998921	Microinterruptor sanitario	ABCD	
23	571838	Escuadra fijación tubos	ABCD	
24	573318	Grupo retorno	EFGH	
24	998071	Grupo retorno	ABCD	
25	571559	Mando grifo de llenado		
26	573528	Junta 1/2"		
27	573727	Válvula de evacuación manual		
28	573172	Válvula de seguridad 3 Bar 1/2"		
29	573311	Tubo vaso de expansión		
30	997202	Tubo entrada gas		
31	998012	Cable de alimentación		
32	571649	Manómetro circular d.=37 con conexión 1/4"		
33	573300	Kit pulsador de desbloqueo		
34	573302	Kit selector Verano/Invierno		
35	571629	Tapa asistencia izqda		
36	573301	Kit mando de regulación		
36	573328	Tapón frontal	EFGH	
37	572948	Tapa manómetro		
38	571628	Tapa asistencia dcha		
39	573303	Kit pulsador On/Off		
40	571550	Led neón		
41	572659	Tapón led		
42	999504	Tapa frontal	ABCD	22
42	999717	Tapa frontal	EFGH	23
43	571551	Led neón multiple		
44	953070	Circuito electrónico E C-MI/FFI ASIC	ABCD	24
44	953770	Circuito electrónico EX C-MI/FFI ASIC	EFGH	24
45	569711	Arandela de nylon d.=10		
46	952975	Circuito electrónico EI A-FFI/P ASIC		25
47	952610	Cable circuitos electrónicos		
48	-----	Tablero de bornes		11
49	571562	Sujetacable		
50	569458	Pasacable silicona D=2		
51	573534	Pasacable DG 7,5 cerrado		
52	-----	Frontal		11
53	569713	Tapa pasacables dcha		
54	997724	Cableado alta tensión	ABCD	
54	997819	Cableado alta tensión	EFGH	
55	998047	Cableado baja tensión	EFGH	
55	998055	Cableado baja tensión	ABCD	
56	572990	Electroventilador	CDGH	
56	998807	Electroventilador	ABEF	

ER2000210010102.014

POS.	CODIGO	DESCRIPCION	REF.	NOTA
57	573343	Junta boca ventilador		
58	573326	Tapón toma humos		
59	573333	Colector evacuación humos		
60	573314	Venturi colector de evacuación		
61	573247	Panel lateral cámara estanca		
62	570717	Muelle fijación		
63	-----	Carcasa cámara estanca		11
64	573330	Tapón retorno aire		
65	573865	Junta tapón		
66	573337	Junta colector humos		
67	573329	Tapón toma presión presostato		
68	997203	Pletina portapresostato		
69	998108	Sujeta-cable		
70	571575	Tubo silicona presostato aire positiva		
71	571651	Presostato aire		
72	569662	Tubo silicona D=6mmx0,6		
73	573327	Racor tubos presostato		
74	573344	Panel anterior cámara estanca		
75	998075	Cristal luz testigo		
76	998076	Junta cristal luz testigo		
77	998130	Fibra cerámica posterior	CDGH	
77	998132	Fibra cerámica posterior	ABEF	
78	573243	Cámara de combustión lateral izqda		
79	998128	Fibra cerámica lateral		
80	572906	Tubo intercambiador primario/bomba circuladora	CDGH	
80	573313	Tubo intercambiador primario/circulador	ABEF	
81	564254	Purgador 3/8"		
82	569387	Junta 1"		
83	573808	Muelle tubo by-pass	EFGH	
83	998064	Muelle tubo by-pass	ABCD	
84	571449	Junta tórica (O-ring)	EFGH	
84	998077	Junta tórica (O-ring)	ABCD	
85	573219	Tubo by-pass	EFGH	
85	998065	Tubo by-pass	ABCD	
86	571646	Intercambiador de placas	AB	
86	573295	Intercambiador de placas	CD	
87	573825	Junta tórica (O-ring) intercambiador sanitario	ABCD	
88	573086	Tubo señal positiva válvula presostática	ABCD	
89	571807	Junta tórica (O-ring) 20-18	ABCD	
90	573087	Tubo señal negativa válvula presostática	ABCD	
91	573176	Tubo de evacuación válvula de seguridad		
92	998567	Tuerca tubo válvula de seguridad 1/2"		
93	573521	Junta 3/8"		
94	997000	Bomba circuladora normal con desareador H3 3V	ABEF	
94	997004	Bomba circuladora sobredimensionada con purgador H3 3V	CDGH	
95	569443	Junta estanca intercambiador		
96	573289	Tubo válvula gas/quemador		
97	570732	Válvula gas TANDEM	ABCD	
97	571158	Válvula gas VK sin toma de llama piloto	EFGH	13
98	573285	Soporte encendedor	ABCD	
98	998436	Placa encendedor piezoeléctrico	EFGH	
99	573023	Encendedor piezoeléctrico		
100	573022	Junta conector válvula gas	ABCD	
101	997661	Cable operador L=500 válvula de gas	EFGH	
101	999247	Cable operador válvula de gas	ABCD	26
102	571965	Junta tórica (O-ring) 13		
103	571657	Cable circuito electrodo de detección		
104	573576	Tubo silicona presostato aire		
105	571662	Cable electrodo de encendido		
106	573325	Terminal tubo toma presión válvula gas		
107	570248	Inyector quemador principal 1,25	ACEG	
107	570251	Inyector quemador principal 0,72	BDFH	
108	572138	Arandela inyector quemador principal		
109	569561	Electrodo de encendido izqda		
110	569560	Electrodo de encendido dcha		

POS.	CODIGO	DESCRIPCION	REF.	NOTA
111	573441	Electrodo de detección		
112	571787	Tablero de bornes 2 polos		
113	569720	Pasacable cerrado		
114	569714	Tapa pasacables izqda		
115	569390	Junta 1/4"		
116	998147	Portacables electrodos		
117	572271	Quemador 13 rampas metano	AE	
117	572277	Quemador 13 rampas GLP	BF	
117	572343	Quemador 15 rampas metano	CG	
117	572372	Quemador 15 rampas GLP	DH	
118	998138	Intercambiador primario	ABEF	27
118	998139	Intercambiador primario	CDGH	28
119	572648	Cámara de combustión anterior	CDGH	
119	997766	Panel frontal campana	ABEF	
120	573242	Cámara de combustión lateral dcha		
121	998129	Fibra cerámica anterior	CDGH	
121	998131	Fibra cerámica anterior	ABEF	
122	997767	Campana cortatiro	ABEF	
122	998103	Campana cortatiro	CDGH	
123	999119	Cable circuito el. presostato/electroventilador		29
124	998106	Cable electroventilador presostato		
125	573465	Placa fijación ventilador	CDGH	
301	571993	Kit guías panel anterior		
302	573012	Panel lateral izqda		
303	999571	Panel frontal		30
304	997818	Carenado		
305	573011	Panel lateral dcha		
311	573793	Toma de presión válvula gas	EFGH	
321	569281	Kit transformación Metano (15+1)		12
322	569282	Kit transformación GLP (15+1)		12

NOTA	DESCRIPCION
11	No está previsto el suministro como recambio
12	No reflejado en el plano
13	Pedir también el código 573793 pos. 311
21	Sustituye el código 573310 - a partir de la matrícula 2320019200001 - mejora
22	Sustituye el código 998790 - a partir de la matrícula 2320013200001 - mejora
23	Sustituye el código 998817 - a partir de la matrícula 2320020600001 - mejora
24	Sustituye el código 953033 - a partir de la matrícula 2320008800001 - mejora - no intercambiable
25	Sustituye el código 952981 - a partir de la matrícula 2320008800001 - mejora - no intercambiable
26	Sustituye el código 997657 - a partir de la matrícula 2320005200001 - mejora
27	Sustituye el código 572749 - a partir de la matrícula 2320017300001 - mejora
28	Sustituye el código 572835 - a partir de la matrícula 2320017300001 - mejora
29	Sustituye el código 998107 - a partir de la matrícula 2320003100001 - mejora
30	Sustituye el código 997226 - a partir de la matrícula 2320011200001 - mejora